



VESTIBULAR- PROVA DE PERCEPÇÃO 2024-02

Nome completo: _____

Assinale a alternativa correta:

1- Qual o modo/escala tocada? (1 ponto)

- a) Menor Natural
- b) Lídio
- c) Mixolídio
- d) Menor Melódica
- e) Jônio

2- Qual a tríade tocada? (1 ponto)

- a) maior
- b) menor
- c) aumentada
- d) diminuta

3- Qual a tríade tocada? (1 ponto)

- a) maior
- b) menor
- c) aumentada
- d) diminuta

4- Qual o intervalo harmônico tocado? (1 ponto)

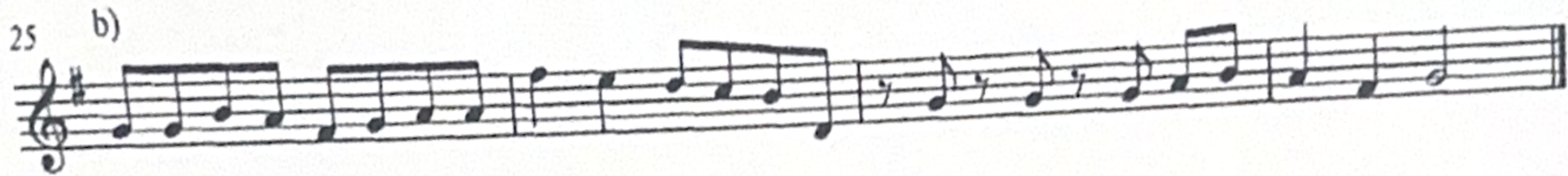
- a) 5 Justa
- b) 8 Justa
- c) Trítono
- d) 9 menor

e) 7 Maior

5- Qual o intervalo melódico tocado? (1 ponto)

- a) 6 Maior
- b) 5 Justa
- c) 3 Maior
- d) 4 Justa
- e) 2 Maior

6- Qual a melodia tocada? (2 pontos)



7- Qual a melodia tocada? (2 pontos)

a)

b)

c)

d)

e)

8- Qual o ritmo tocado? (1 ponto)

a)

b)

c)

d)

e)

2024 - 02

VESTIBULAR - HARMONIA

Nome: _____ Data: _____

1 - Escreva as cifras completas dos acordes abaixo (2,0):



Dm/A ou Dm 2a inv

Gaug/B ou G#5 1a inv

Bb

Fm^{b5}/Cb ou FØ 2a inv



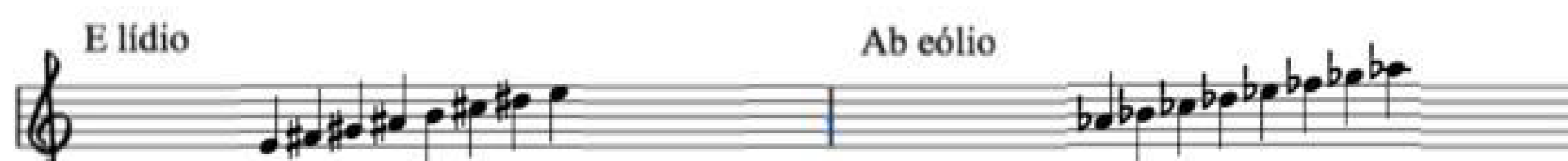
Csus 7

Em7^{b5}/D ou EØ 3a inv

Gaug Maj7/D#
ou G#5 Δ 2a inv

C7/E ou C7 1a inv

2 - Escreva os modos abaixo (2,0):



3 - Identifique em qual(is) tonalidade(s) maior(es) os acordes abaixo são diatônicos (2,0):

G-7 F - Eb - Bb

D7 G

Sobre a progressão abaixo, responda as questões 4 e 5:

(análise) I maj7 III-7 VI-7 II-7 Vsus7 V7 I maj7

Fma7 A-7 D-7 G-7 C7sus4 C7 Fma7



4) Escreva a análise romana acima das cifras (2,0)

5) Escreva a função dos acordes abaixo (2,0):

D-7 Tônica

Fma7 Tônica

C7 Dominante

G-7 Sub-dominante